

# Österreichs erste Energie- und Umweltmesse

BIO.ENERGIE.MESSE.  
**BIOEM**



Sehr geehrte Damen und Herren,  
liebe Ausstellerinnen und Aussteller!



Die BIOEM ist Österreichs erste Messe für nachhaltiges Leben und gilt seit 35 Jahren als Pionier und Impulsbringer für ganz Österreich.

Nutzen Sie jetzt die Chance, auch 2021 Ihr Unternehmen auf höchstem Niveau einem breiten Publikum zu präsentieren und neue Kunden von Ihrem Produkt zu überzeugen.

Der **Messeschwerpunkt** der BIOEM 2021 lautet **NACHHALTIG leben und wohnen** und beinhaltet die folgenden Themen:

- Energie | Umwelt | Speicher
- Bauen | Sanieren
- Wohnen | Sicherheit
- Natur | Biodiversität | Garten
- Wellness | Gesundheit
- Elektromobilität

Dank des attraktiven Rahmenprogramms sowie des hohen Bekanntheitsgrades und der umfassenden Medienberichterstattung ist mit kaufkräftigem Publikum zu rechnen.

Nähere Infos finden Sie in der Beilage und unter [www.bioem.at](http://www.bioem.at).

*Corona-Info: Wir sind bestrebt, Sicherheit auf höchstem Niveau zu gewährleisten und eine Umgebung zu schaffen, in welcher die BIOEM stattfinden kann. Bei weiteren Fragen zu diesem Thema bitten wir um Kontaktaufnahme mit der Messeleitung.*

Wir freuen uns auf Ihre Stand-Reservierung!

Mit freundlichem Gruß

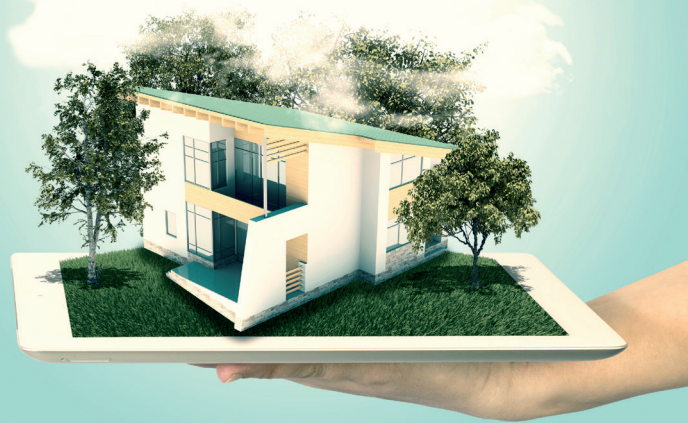
Herbert Schagginger  
Obmann TDW

Martin Bruckner  
Bürgermeister

Werner Wachter  
Büroleiter und Organisation

# Informationen und Wissenswertes zur Anmeldung

BIO.ENERGIE.MESSE.  
**BIOEM**



## ÖFFNUNGSZEITEN:

Donnerstag 09.00-18.00 Uhr  
Freitag 10.00-17.00 Uhr  
Samstag 10.00-17.00 Uhr  
Sonntag 10.00-17.00 Uhr

## AUFBAUZEITEN:

Dienstag 08.00-20.00 Uhr  
Mittwoch 08.00-21.00 Uhr  
Donnerstag\* 07.00-08.00 Uhr  
\*nach tel. Anmeldung

## ABBAUZEITEN:

Sonntag 17.00-21.00 Uhr  
Montag 08.00-18.00 Uhr  
Sonderauf- und Abbaueiten  
nach Vereinbarung.

## BEWACHUNG:

Mittwoch bis Montag  
jeweils von 22.00-08.00 Uhr

- Alle **Freigeländeplätze** befinden sich auf Wiesenboden. Bei Schlechtwetter ist mit Beeinträchtigungen zu rechnen.
- Alle Hallenplätze befinden sich in **Zelthallen mit Asphaltböden**.
- Der **Aufbau** der Rück- und Seitenwände kann, wenn gewünscht, übernommen werden. Die Höhe der Wände beträgt 2,10 m und sie bestehen aus einem Holzgerüst, überzogen mit USP-Platten. Leichte Dekoration kann angebracht werden, allerdings darf nicht geschraubt oder genagelt werden. Aufkleber und Klebebänder an Wänden und Boden müssen rückstandlos entfernt werden. Sollten Sie Ihren Systemstand mitbringen, teilen Sie uns bitte bei Ihrer Anmeldung unter „Sonderwünsche“ den exakten Platzbedarf in cm mit.
- **Standformen:**  
Reihenstand: 3 m tief und ab 3 lfm erhältlich | Eckstand: 3 m tief, zweiseitig offen und ab 5 lfm erhältlich  
Kopfstand: 6 m breit, dreiseitig offen und ab 4 lfm Tiefe erhältlich | Sonderstandformen: nach Absprache möglich
- **Ausstellerausweis:** 1 Stk. für je 25 m<sup>2</sup> Freigelände oder 9 m<sup>2</sup> kostenlos  
Weitere Ausweise inkl. Ausweiskbänder sind zu bestellen (€ 8,00/Stk.). Sie sind firmenintern übertragbar und müssen während der Messe gut sichtbar und leicht kontrollierbar getragen werden.
- **Besuchereintrittspreise:** € 10,00, Senioren € 8,00, Kinder bis 14 Jahre frei!  
Jeder zahlende Besucher erhält beim Verlassen der Messe ein „Mitbringsel“.
- Die Verwendung von Mikrofonen, Lautsprechern und Sprachverstärkern/Megafonen ist **nicht gestattet**.
- Die **Einschaltverpflichtung** in der Messezeitung beläuft sich auf € 135,00 für Firmen- und Produktwerbung.
- Alle **Stromanschlüsse** müssen mit der Hauptmeldung angefordert werden. Stromanschlussforderungen während der Aufbauzeit werden mit der doppelten Gebühr verrechnet.
- **Wasseranschlüsse** sind möglich, Abflüsse jedoch nicht. Weitere Preise sind dem Anmeldeformular zu entnehmen.
- **Werbemittel:** Ihnen werden je ein Leer- und ein Veranstaltungsplakat sowie 10 BIOEM-Folder zur Verfügung gestellt. Weitere Drucksorten können kostenlos angefordert werden. Wir freuen uns über Ihre Mithilfe bei der Messewerbung. Das Anbringen eines Transparentes oder Plakates außerhalb des eigenen Messestands ist nur nach Zustimmung der Messeleitung und gegen Kostenersatz (€80,00/Stück) gestattet. Im Festzelt belaufen sich die Kosten auf € 250,00/Stk. Alle angegebenen Preise sind exklusive Mehrwertsteuer und exklusive 1 % Vertragsgebühr zu verstehen.